

FICHE PÉDAGOGIQUE

Fiche pédagogique originale préparée par Eva John

MARIE CURIE

de María Isabel Sánchez Vegara et Frau Isa

Vous trouverez dans cette fiche pédagogique des questions que vous pouvez poser à vos élèves pour susciter des discussions en groupe ou en équipe.

PAGE COUVERTURE

- En quoi Marie Curie était-elle une personne spéciale, selon toi ?

LE RÉSUMÉ

- Y a-t-il quelque chose qui t'étonne à la lecture du résumé ?
- Sais-tu ce qu'est un prix Nobel ?
- Pourquoi dit-on que Marie Curie est un « modèle de détermination », selon toi ?

L'HISTOIRE

P. 4-5



- En regardant l'illustration, peux-tu identifier quelques intérêts de Marie ?
- Pourquoi Marie n'avait-elle aucune envie de devenir une princesse, selon toi ?
- Si tu avais à faire un vœu, quel serait-il ?

P. 6-7

- Penses-tu que notre famille influence ce que nous faisons dans la vie ? Comment ?
- Pense à un élément chez toi que tu considères comme un trésor. Pourquoi est-ce si spécial ? Ça peut être un talent ou une caractéristique que tu possèdes.



• P. 8-9

- Comment penses-tu que Marie se sentait lorsqu'elle a quitté son pays pour aller en France ?
- Dresse une liste des différentes émotions qu'elle a pu ressentir.
- Crois-tu que les hommes et les femmes devraient être traités différemment ? Pourquoi ? Discutes-en avec ta classe.



P. 10-11

- Quelles difficultés Marie a-t-elle rencontrées lors de ses études en France ?
- A-t-elle surmonté ces difficultés ?



P. 12-13

- Selon toi, est-il nécessaire que deux personnes partagent des intérêts communs pour développer une bonne relation ?



P. 14-15

- Pourquoi Marie a-t-elle changé de nom de famille ?
- Que suggère cette illustration ?



P. 16-17

- Qu'est-ce que le *radium* et le *polonium* ? N'hésite pas à effectuer une recherche sur le web.



P. 18-19

- Qu'est-ce qui était si particulier avec le fait que Marie gagne un prix Nobel ?



P. 20-21

- Comment l'illustratrice a-t-elle représenté ce qui est arrivé à Pierre ?
- Comment penses-tu que Marie s'est sentie ?



P. 22-23

- De quelle façon Marie a-t-elle fait face à la perte de son mari ?
- Comment l'illustratrice a-t-elle représenté la douleur de Marie dans ces deux pages ?
- Que remarques-tu dans l'auditoire ?
- Effectue une recherche pour connaître les prix Nobel gagnés par Marie Curie.



P. 24-25

- De quelle façon les découvertes de Marie lui ont-elles permis de soigner des soldats blessés pendant la Première Guerre mondiale ?



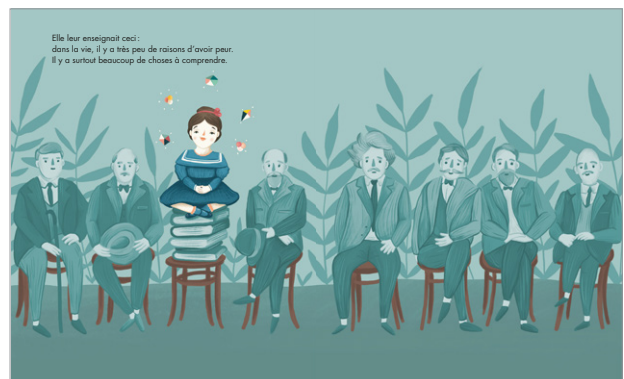
P. 26-27

- Quel impact la détermination et le courage de Marie Curie ont-ils eu sur les autres ?



P. 28-29

- Pourquoi l'illustratrice a-t-elle représenté Marie Curie de cette façon dans l'illustration ?
- Reformule le conseil de Marie Curie dans tes propres mots.



BIOGRAPHIE

- Quelles informations supplémentaires as-tu trouvées dans ces pages ?
- Trouve Varsovie et Paris sur une carte du monde. Combien de pays Marie a-t-elle traversés pour se rendre à Paris ?

